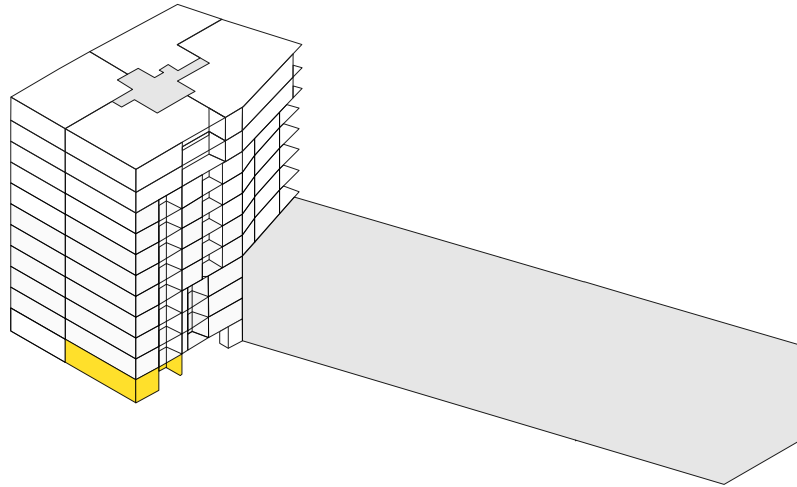


TYPE

C1

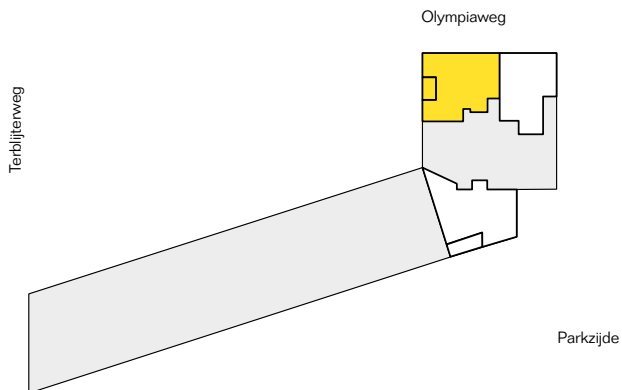
VERDIEPING

BEL-ETAGE



GEZIEN VAN OLYMPIAWEG

SITUERING



Dit hoekappartement met een gebruiksoppervlakte van ruim 95m² is georiënteerd op het noordwesten. Vanuit de loggia en bijbehorende buitenruimte kijkt u uit over de tuin van Jardin Monet.

Het appartement beschikt over drie slaapkamers. Een eigen parkeerplaats in de parkeergarage is inbegrepen.

