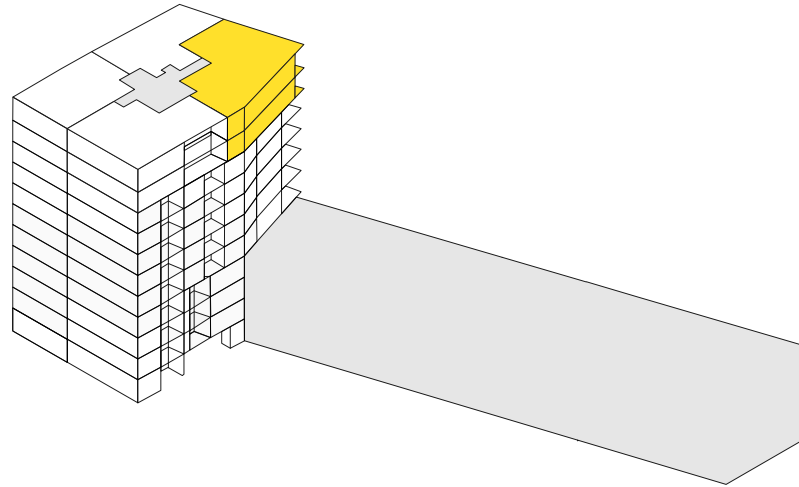


TYPE

A4

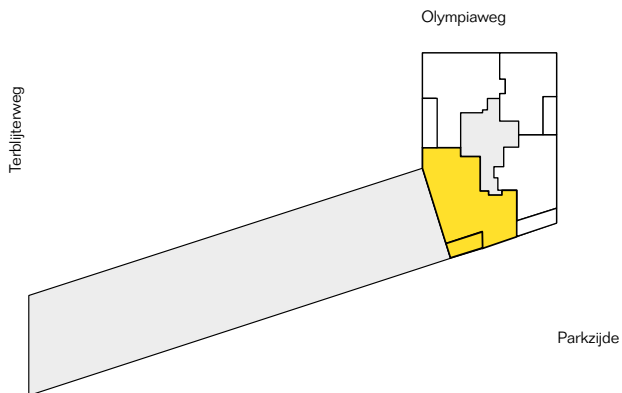
VERDIEPINGEN

9, 10



GEZIEN VAN OLYMPIAWEG

SITUERING



Dit luxe penthouse met een gebruiksoppervlakte van ruim 130m² bevindt zich boven in de woontoren van Jardin Monet en is georiënteerd op het zuiden. Vanaf de loggia heeft u een weids uitzicht over de omgeving en het Heuvelland.

Het penthouse beschikt over drie slaapkamers. Twee eigen parkeerplaatsen in de parkeergarage en/of het eigen terrein van Jardin Monet zijn inbegrepen.

