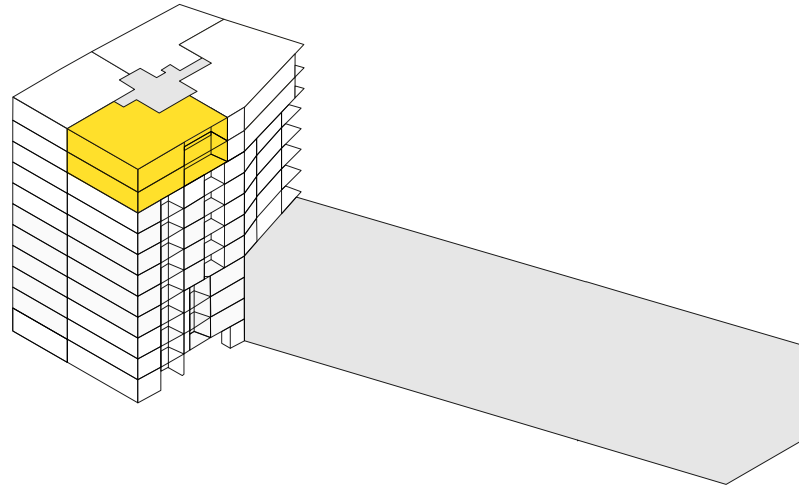


TYPE

C3

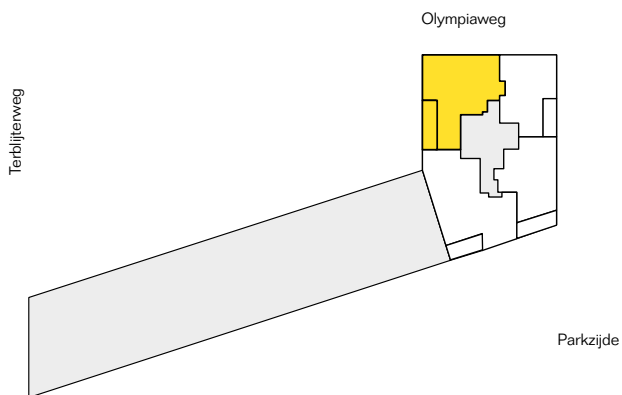
VERDIEPINGEN

9, 10



GEZIEN VAN OLYMPIAWEG

SITUERING



Dit luxe penthouse met een gebruiksoppervlakte van circa 110m² bevindt zich boven in de woontoren van Jardin Monet en is georiënteerd op het zuidwesten. Vanaf de loggia heeft u een weids uitzicht over de stad.

Het penthouse beschikt over twee slaapkamers. Een eigen parkeerplaatsen in de parkeergarage is inbegrepen.

