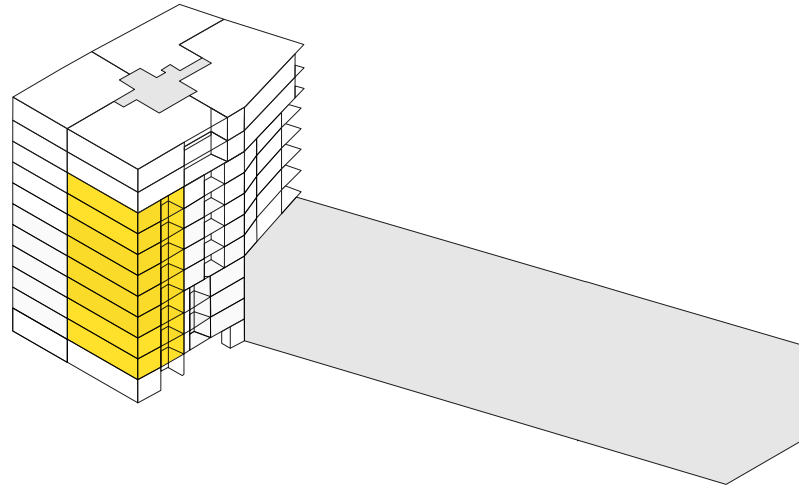


TYPE

C2

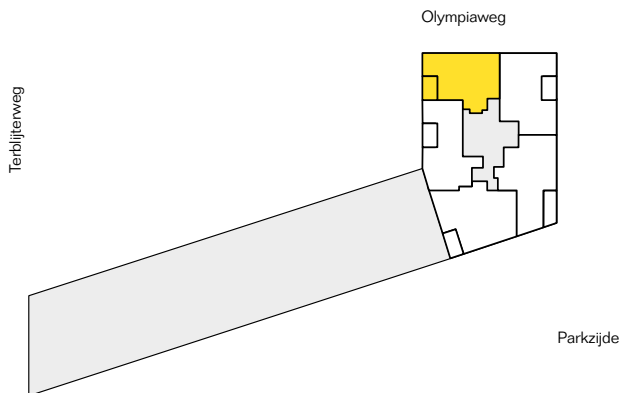
VERDIEPINGEN

1 T/M 8



GEZIEN VAN OLYMPIAWEG

SITUERING



Dit hoekappartement met een gebruiksoppervlakte van ruim 76m² is georiënteerd op het noordwesten. Vanuit de loggia kijkt u uit over de tuin van Jardin Monet.

Het appartement beschikt over twee slaapkamers. Een eigen parkeerplaats in de parkeergarage is inbegrepen.

