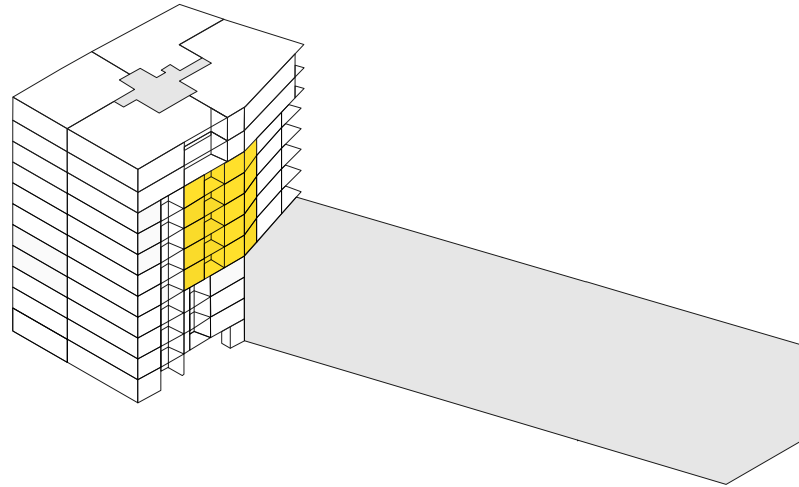


TYPE

B2

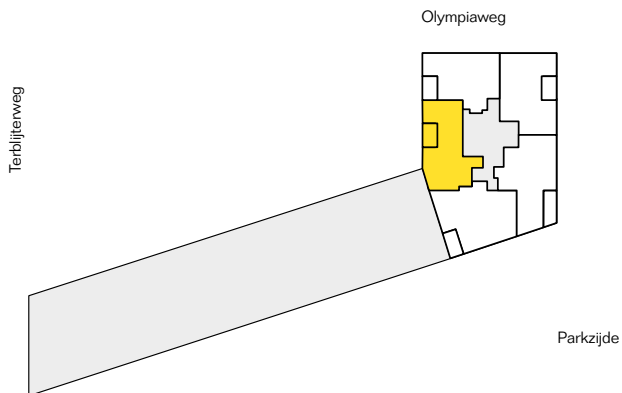
VERDIEPINGEN

4 T/M 8



GEZIEN VAN OLYMPIAWEG

SITUERING



Dit appartement met een gebruiksoppervlakte van ruim 76m² is georiënteerd op het westen. Vanuit de loggia kijkt u uit over de tuin van Jardin Monet.

Het appartement beschikt over twee slaapkamers. Een eigen parkeerplaats in de parkeergarage is inbegrepen.

